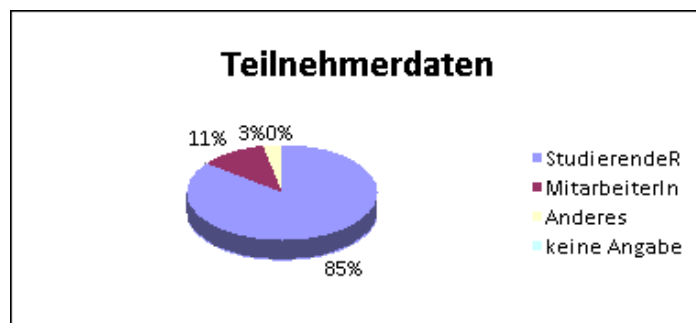


Umfrage Recycling-Papier und Beidseitigerdruck

Teilnehmerdaten

Zeitraum: Wintersemester 2011

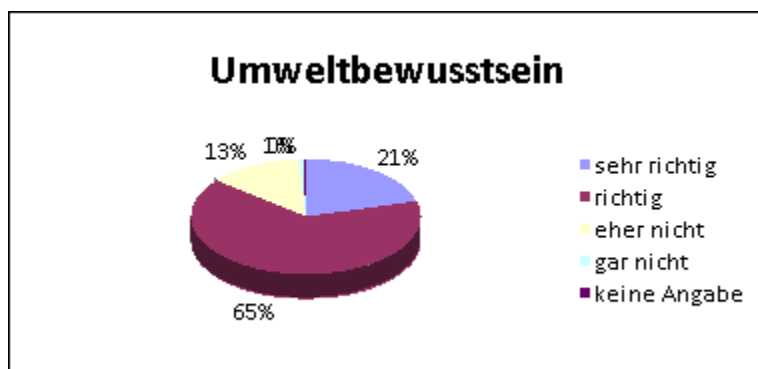
Teilnehmerdaten		
	Anzahl	Anzahl in %
StudierendeR	657	85
MitarbeiterIn	87	11
Anderes	23	3
keine Angabe	2	0
Gesamt	769	100



Fragen (Fragebogen und Online-Umfrage)

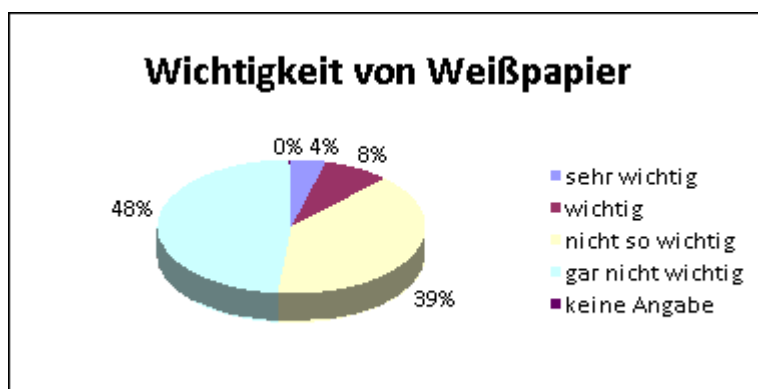
1. Ich bezeichne mich selbst als umweltbewusst.

Umweltbewusstsein		
	Anzahl	Anzahl in %
sehr richtig	159	21
richtig	501	65
eher nicht	101	13
gar nicht	5	1
keine Angabe	3	0
Gesamt	769	100



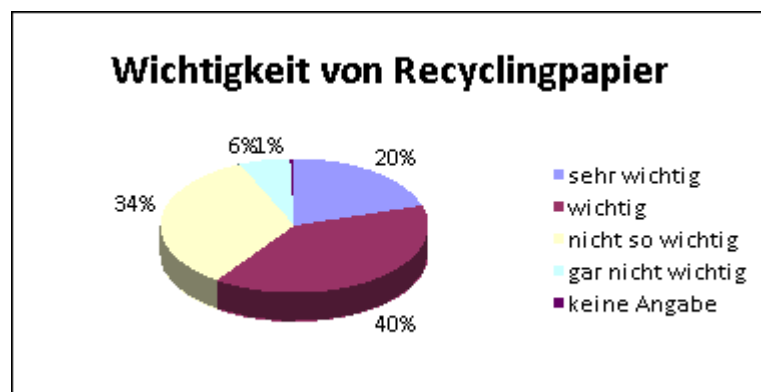
2. Auf reinweißem Papier zu drucken/kopieren ist für mich...

Wichtigkeit von Weißpapier		
	Anzahl	Anzahl in %
sehr wichtig	32	4
wichtig	62	8
nicht so wichtig	303	39
gar nicht wichtig	370	48
keine Angabe	2	0
Gesamt	769	100



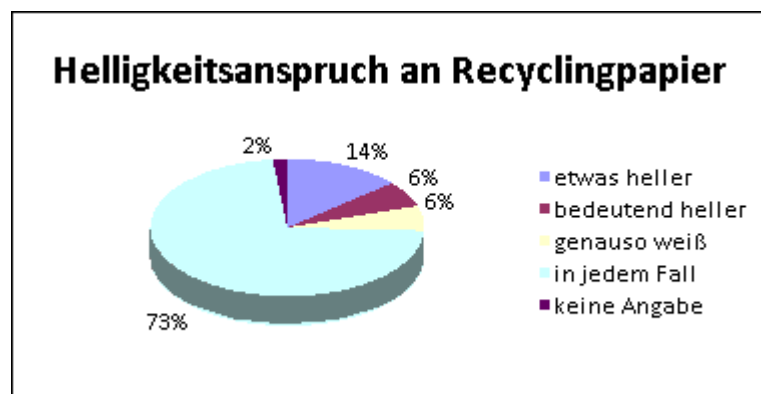
3. Auf Recyclingpapier zu drucken/kopieren ist für mich...

Wichtigkeit von Recyclingpapier		
	Anzahl	Anzahl in %
sehr wichtig	155	20
wichtig	305	40
nicht so wichtig	258	34
gar nicht wichtig	47	6
keine Angabe	4	1
Gesamt	769	100



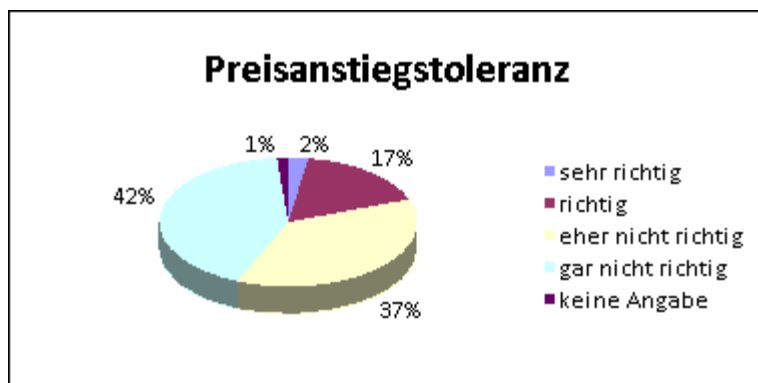
4. Ich wäre bereit auf Recyclingpapier zu drucken/kopieren, wenn...

Helligkeitsanspruch an Recyclingpapier		
	Anzahl	Anzahl in %
etwas heller	106	14
bedeutend heller	47	6
genauso weiß	45	6
in jedem Fall	558	73
keine Angabe	13	2
Gesamt	769	100



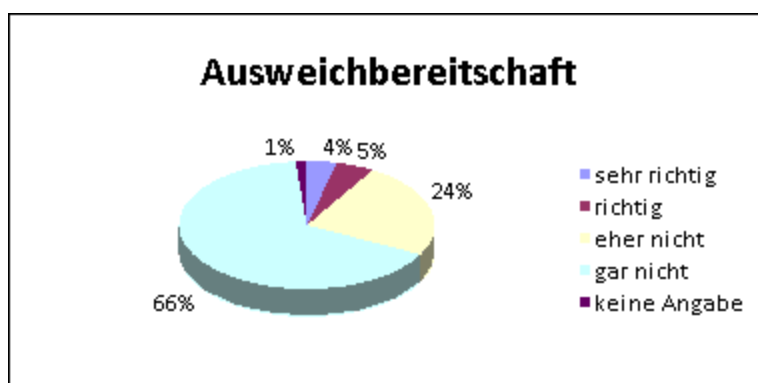
5. Ich wäre bereit, für bedeutend helleres Recyclingpapier einen höheren Preis pro Kopie zu bezahlen.

Preisanstiegstoleranz		
	Anzahl	Anzahl in %
sehr richtig	19	2
richtig	129	17
eher nicht richtig	286	37
gar nicht richtig	324	42
keine Angabe	11	1
Gesamt	769	100



6. Falls flächendeckend auf Recyclingpapier umgestellt wird, würde ich vermehrt anderswo kopieren und drucken.

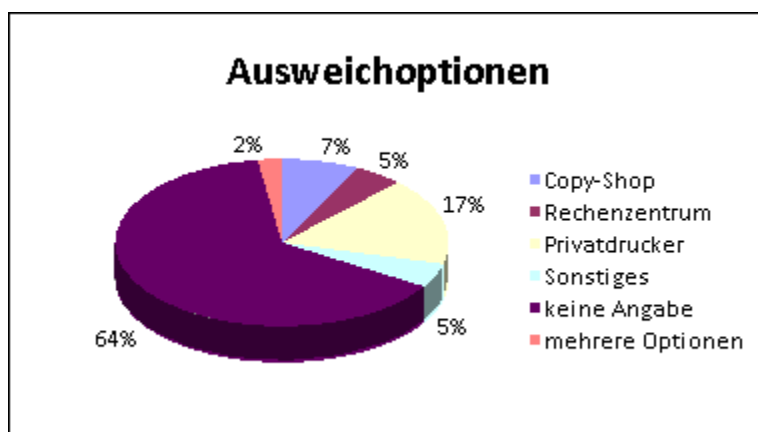
Ausweichbereitschaft		
	Anzahl	Anzahl in %
sehr richtig	29	4
richtig	37	5
eher nicht	185	24
gar nicht	507	66
keine Angabe	11	1
Gesamt	769	100



zu 6. Wenn ja, wo?

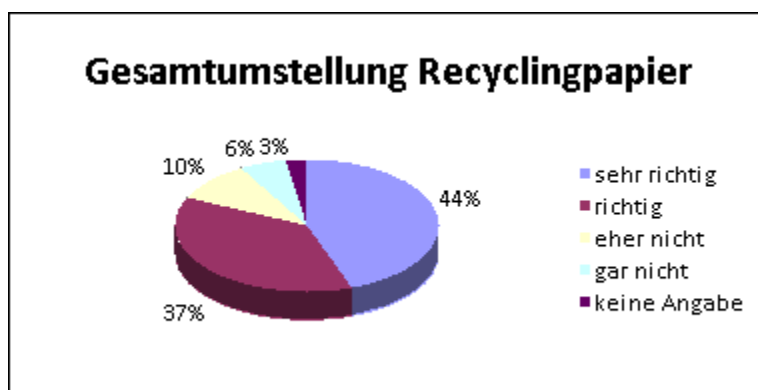
Ausweichoptionen		
	Anzahl	Anzahl in %
Copy-Shop	57	7
Rechenzentrum	37	5
Privatdrucker	130	17
Sonstiges	36	5
keine Angabe	491	64
mehrere Optionen	18	2
Gesamt*	769	100

*oft wurden mehrere Optionen angekreuzt, z.B. Privatdrucker und Rechenzentrum.



7. Ich befürworte eine Gesamtumstellung aller Kopierer auf Recyclingpapier.

Gesamtumstellung Recyclingpapier		
	Anzahl	Anzahl in %
sehr richtig	342	44
richtig	288	37
eher nicht	75	10
gar nicht	44	6
keine Angabe	20	3
Gesamt	769	100



8. Ich befürworte eine Gesamtumstellung aller Kopierer auf beidseitige Standardeinstellung.

Gesamtumstellung Beidseitigkeit		
	Anzahl	Anzahl in %
sehr richtig	375	49
richtig	204	27
eher nicht	107	14
gar nicht	67	9
keine Angabe	16	2
Gesamt	769	100

